

Le **Centre de recherche et de restauration des musées de France** (C2RMF), service du ministère de la Culture, est constitué de quatre départements : recherche, restauration, conservation préventive et documentation, archives et nouvelles technologies de l'information.

La recherche scientifique notamment la connaissance des matériaux constitutifs des œuvres et la mise en œuvre de stratégies en conservation et restauration du patrimoine, sont deux des missions fondamentales du Centre.

Le C2RMF constitue et diffuse une documentation sur les matériaux, les techniques et la restauration des collections et s'engage actuellement dans un travail d'ouverture des données.

Il participe, enfin, au contrôle scientifique et technique de l'État en matière de conservation-restauration des collections publiques.

Les services du C2RMF s'adressent aux 1220 musées de France, mais également à d'autres domaines patrimoniaux, comme l'archéologie, à l'échelle nationale et internationale, notamment par le biais de projets européens.

Le projet de recherche sur les Jeunes et le Temps de Fransisco de Goya, en collaboration avec le Palais des Beaux-arts de Lille, s'inscrit pleinement dans les missions du C2RMF.

Dans le cadre de l'exposition «Expérience Goya» qui se tiendra au Palais des Beaux-Arts de Lille en octobre 2021, le Centre de Recherche et de Restauration des Musées de France (C2RMF) a réalisé une étude de laboratoire complète des Jeunes et du Temps (les Vieilles) de Goya, chefs-d'œuvre appartenant à ce musée. Cette opération, réalisée entre janvier et février 2021, a permis de renouveler et compléter un dossier de laboratoire datant de 1970, avec l'aide des techniques d'imagerie et d'analyse les plus modernes : photographies sous différentes lumières, réflectographie infrarouge, radiographie, analyse par spectrométrie de fluorescence X et étude de la préparation grâce à de micro-prélèvements.

La radiographie de l'ensemble de la surface du Temps (les Vieilles) montre que ce tableau est peint sur une composition plus ancienne, datant du XVIIe siècle et figurant une Allégorie de l'Air. On observe aussi que le tableau était à l'origine plus petit et qu'il a été agrandi pour être mis au format des Jeunes dans le courant du XIXe siècle. Ces deux œuvres ne constituent donc pas des pendants, mais expriment deux facettes différentes de la personnalité du peintre : l'artiste de Cour et l'auteur introverti de la Maison du Sourd et des Caprices .

Les documents montrent comment Goya a peint la cruelle allégorie du Temps (les Vieilles), où deux vieilles femmes s'accrochent à leur passé alors qu'elles sont sur le point d'être balayées par Chronos. L'artiste y déploie une liberté de touche qu'il avait rarement atteinte jusqu'alors.

Le tableau des Jeunes est plus solaire et plus élégant. L'étude de laboratoire montre que l'œuvre est peinte avec une grande économie de moyens, caractéristique de la maturité du peintre. Les surépaisseurs sont limitées au corsage et à la lettre de la jeune maja, parties qui ont été reprises tardivement.

L'examen détaillé des deux œuvres permet de mieux comprendre la technique du peintre et sa grande singularité.

GLOSSAIRE

- **Réflectographie infrarouge** : technique d'imagerie dans le proche infrarouge (900 à 1700 nm) qui permet l'étude du dessin sous-jacent (poncif, recherche graphique, abandon de composition, repentir...), le matériau du dessin devant être réalisé à base de carbone, pour absorber les infrarouges et contraster ainsi avec la préparation réfléchissante.
- **Photographie sous ultraviolet** : Technique d'imagerie dans les UV proches ou longs (350 à 400 nm) qui ont le pouvoir de provoquer chez certains matériaux, une fluorescence dans le domaine visible. Cet examen permet de juger de l'état de conservation en surface de l'œuvre et de localiser des restaurations en surface. Pour les œuvres peu ou pas vernies (comme les dessins) on peut observer sous UV des fluorescences colorées caractéristiques des pigments utilisés et d'aider à les identifier ou les différencier.
- **Spectrométrie de fluorescence X 2D** : Technique d'analyse élémentaire par excitation des couches superficielles des atomes par des rayons X permettant de réaliser des cartographies des éléments chimiques constituant l'œuvre.



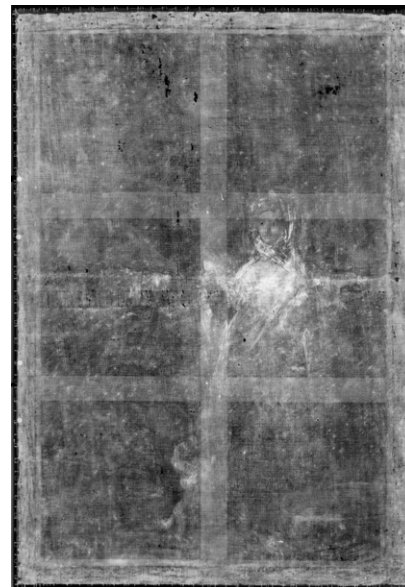
BEJ 9254 ©C2RMF Jean-Louis Bellec. Photographie en lumière réfléchie.

Les Jeunes, Francisco de Goya, vers 1814-1819, huile sur toile, palais des Beaux-Arts de Lille.



BEJ 9255 ©C2RMF Jean-Louis Bellec. Photographie en Infrarouge.

Les Jeunes, Francisco de Goya, vers 1814-1819, huile sur toile, palais des Beaux-Arts de Lille.



RX16061-01 ©C2RMF Jean-Louis Bellec. Radiographie.

Les Jeunes, Francisco de Goya, vers 1814-1819, huile sur toile, palais des Beaux-Arts de Lille.



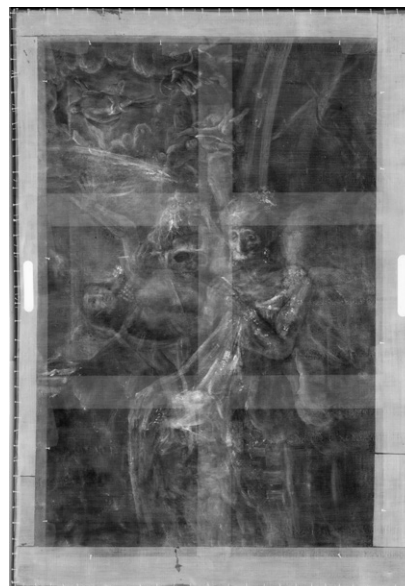
CLL 3526 ©C2RMF Laurence Clivet. Photographie en lumière réfléchie.

Les Vieilles, Francisco de Goya, vers 1814-1819, huile sur toile, palais des Beaux-Arts de Lille.



CLL 3527 ©C2RMF Laurence Clivet. Photographie en Infrarouge.

Les Vieilles, Francisco de Goya, vers 1814-1819, huile sur toile, palais des Beaux-Arts de Lille.



RX16060-01 ©C2RMF Laurence Clivet. Radiographie.

Les Vieilles, Francisco de Goya, vers 1814-1819, huile sur toile, palais des Beaux-Arts de Lille.

Service communication

Contact Presse: Sophie Lefèvre, Vanessa Fournier
01.40.20.56.65 - 07.64.36.41.10 / sophie.lefevre@culture.gouv.fr
01.40.20.24.05 - 07.64.36.41.00 / vanessa.fournier@culture.gouv.fr

Demande de reproduction(s) à usage presse / support de communication / exposition

à retourner à
Vanessa Fournier
par courriel
vanessa.fournier@culture.gouv.fr
ou par voie postale
C2RMF Palais du Louvre – Porte des Lions
14 quai François Mitterrand 75001 Paris

Date __ / __ / __

Nom

Prénom

Adresse

Raison sociale

Code postal

Téléphone

Ville

Courriel

Usage des reproductions

Titre de la publication

Publication papier

Périodicité

Nombre d'exemplaires

Format

Publication électronique

Site internet http://

Revue en ligne http://

Réseaux sociaux

Support de communication

Dossier ou communiqué de presse*

Papier

Affiche/invitation/flyer (...)

Électronique

Support scénographie exposition

Autres

Conditions d'utilisation

Tout usage public de reproduction de documents conservés au C2RMF doit faire l'objet d'une autorisation préalable de la directrice du C2RMF. La mention «© C2RMF/nom du photographe» doit figurer auprès des photographies reproduites.

Les BAT des supports de communication et ceux liés à la scénographie des expositions doivent être soumis pour validation au C2RMF.

Ces documents sont fournis gracieusement en échange de contreparties :

- dans le cas de documents papier : 3 exemplaires de la publication ;
- dans le cas d'un film ou de support numérique: une copie sur DVD ou autre support USB ;
- dans le cas de support communication papier : 3 exemplaires imprimés ;
- dans le cas des réseaux sociaux, identifier les comptes officiels du C2RMF dans la publication ;

*** vous êtes autorisés à utiliser les documents, mais la distribution des documents à un tiers doit revenir au C2RMF**

Toute nouvelle utilisation des documents ou toute prolongation de leur utilisation devra être soumise à l'autorisation de la directrice du C2RMF.

Toute utilisation des images à une fin autre que celle indiquée ci-dessus sera sanctionnée selon les dispositions législatives et réglementaires en vigueur.

Liste des reproductions demandées

N°C2RMF + Auteur et titre de l'œuvre	Nom du photographe	N° de l'image

Réponse dans un délai de 15 jours minimum

Signature du demandeur

Cadre réservé à l'administration

Visa

Date de communication des documents / /

Service communication

Contact Presse: Sophie Lefèvre, Vanessa Fournier
01.40.20.56.65 - 07.64.36.41.10 / sophie.lefevre@culture.gouv.fr
01.40.20.24.05- 07.64.36.41.00/ vanessa.fournier@culture.gouv.fr