

Site Carrousel : laboratoire

Amphithéâtre B. Palissy, C2RMF, Paris.

Carrousel
CNRS – UMR 171
Palais du Louvre – Paris
Passage des Lions de l'aile de Flore
Escalier de l'horloge

Information/contact : Sophie LEFEVRE, chargée de communication au C2RMF
(+33 (0)1.40.20.56. 65)

www.c2rmf.fr



Maquette : S. Billion , S. Darmon

La technique picturale d'Andrea Mantegna

Andrea Mantegna's painting technique



Programme de la table ronde du 19 décembre 2008 au C2RMF
Program of the round table on the 19th December 2008 at C2RMF

ANDREA MANTEGNA

Figure emblématique de la Renaissance italienne, Andrea Mantegna (1431 -1506) est à l'honneur du 26 septembre 2008 au 5 janvier 2009 au Musée du Louvre à Paris.

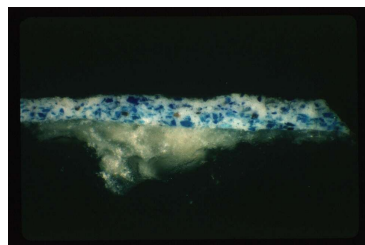
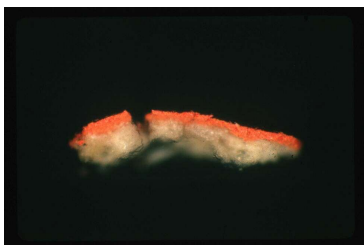
En parallèle à cette exposition et en collaboration avec le Musée du Louvre, le C2RMF organise une table ronde internationale le 19 décembre 2008 afin de préciser les caractéristiques techniques d'un peintre d'exception. Chercheurs, conservateurs et restaurateurs illustreront, grâce aux outils modernes d'imagerie scientifique (images multispectrales et radiographiques) et d'analyse chimique, l'évolution technique de l'artiste.

La tenue de cette table ronde et la publication des actes bénéficieront du soutien du programme européen EU-ARTECH et de la Mission Recherche et Technologie du Ministère de la Culture et de la Communication.

Master of the Italian Renaissance, Andrea Mantegna (1431-1506) will be honoured with a special exhibition from the 26th Sept 2008 to the 5th of January 2009 at the Louvre Museum.

In addition to this exhibition and in collaboration with the Louvre museum, the C2RMF is organising an international workshop on the 19th December 2008 in order to highlight the technical aspects of this exceptional artist. Researchers, curators and restorers, will be able to illustrate, through modern scientific imaging tools (multispectral and X-ray) and chemical analysis, the painter's technical evolution.

The organisation of the workshop and the proceedings will benefit from the support of the EU ARTECH European network and of the Research and Technology Mission of the French Ministry of Culture and Communication.



Photomicrographies (loupe binoculaire) de coupes stratigraphiques *Saint Sébastien*, Mantegna

La technique picturale de Mantegna/Mantegna's painting technique 19 décembre 2008

- 9h00** Accueil Christiane Naffah (Directrice C2RMF, Paris), Vincent Pomarède (Conservateur général département des peintures au Musée du Louvre, Paris)
- 9h15** Introduction par Dominique Thiébaud (Conservateur général département des peintures et commissaire de l'exposition Mantegna au Musée du Louvre, Paris), Michel Menu (Chef du département Recherche au C2RMF, Paris)
- 9h30** **The materials and technique of paintings attributed to Mantegna in the National Gallery**, Marika Spring et Rachel Billinge(National Gallery Laboratory, London)
- 10h00** **Vierge à l'Enfant de Carrare**, Cecilia Frosinini et Roberto Belluci (Opificio delle Pietre Dure, Firenze)
- 10h30** **Coffee break**
- 11h00** **Matériaux et techniques de quatre toiles de Mantegna**, Elisabeth Ravaud, Myriam Eveno, Elsa Lambert, Sigrid Mirabaud, (C2RMF, Paris)
- 11h30** **Andrea Mantegna's drawing "Virtus Combusta"**, Satoko Tanimoto and Giovanni Verri, (The British Museum, London)
- 12h00** **XRF analysis on paintings by Mantegna**, Claudio Seccaroni, Pietro Moioli, (ENEA, Roma)
- 12h30** **Repas**
- 14h00** **Scientific examination of the Mantegna's paintings in Sant'Andrea, Mantua: the Family of Christ and St John Baptist and the Baptism of Christ**, Rocco Mazzeo (Università di Bologna, Bologna)
- 14h30** **Retable de San Zeno**, Cecilia Frosinini, Marco Ciatti (Opificio delle Pietre Dure, Firenze)
- 15h00** **Les trois panneaux de prédelle de San Zeno des musées du Louvre et de Tours**, Elisabeth Ravaud, Myriam Eveno, Jean-Jacques Ezrati, Elsa Lambert (C2RMF, Paris)
- 15h30** **Madonna and Child: role of technical investigation into an attribution to Mantegna or Correggio**, Barbara Berrie et Michael Swicklik (National Gallery of Art, Washington)
- 16h00** **Coffee Break**
- 16h30** **Mantegna's 'Christ as the Suffering Redeemer': Examination, Conservation and Analysis**, Troels Filtenborg (Statens Museum for Kunst, Copenhagen) and Ashok Roy(National Gallery Laboratory, London)
- 17h00** **Andrea Mantegna's Saint Sebastian from Vienna - Condition, Restoration and Technical Observations**, Elke Oberthaler (Kunsthistorisches Museum, Wien)
- 17h30** **Restoration and technical examination of Andrea Mantegna's "The Holy Family" of Dresden**, Christoph Schölzel, (Old Masters Picture Gallery of Dresden)
- 18h00** A propos de la **Pièta avec donateur en Saint François d'Assise de Francesco Del Cossa**, Claudia Sindaco Domas (INP- IFROA, Paris) Pierre Curie (C2RMF, Paris)
- 18h30** Discussion
- 19h00** Fin de la table ronde